

Présentation du Secteur

Secteur de croissance prioritaire au même titre que l'Agriculture et l'Energie, le secteur minier Guinéen repose sur une concentration de ressources minérales, reconnue comme l'une des plus importantes au monde : bauxite (+ 40 milliards de tonnes de bauxite à 40% Al₂O₃), de minerais de fer (+10 milliards de tonnes de haute qualité), d'or (plusieurs milliers de tonnes), de diamant (généralement de qualité joaillerie) ainsi que des indices importants d'uranium, de graphite, de cuivre et de pétrole.

Les mines contribuent à hauteur de 12 à 15% du PIB de la Guinée à travers plusieurs exploitations :

Or : plus de 700 000 onces par an (parmi les 10 premiers producteurs du continent Africain) ;

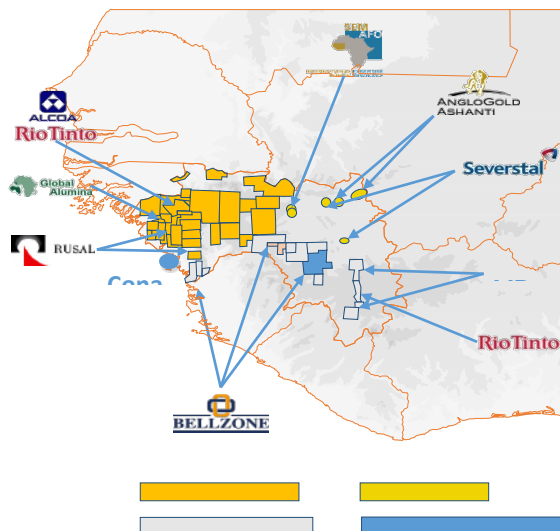
Diamant : 700 000 carats par an en moyenne (2010-2015, production totalement artisanale).

(Données du Cadrage macroéconomique)

Ainsi, la vocation minière de la Guinée est toute prescrite.

La situation actuelle

Les dotations minérales du pays ont été jusqu'à présent



Potentiel minier de la Guinée

BAUXITE : 40 milliards de tonnes à Boké, Fria, Gaoual, Téliélé, Pita-Labé, Mali, Kindia, Dabola, Tougué, Lelouma, Mamou, Dalaba, Koubia,

FER : Plus de 25 milliards de tonnes (Beyla, Kérouané, N'Zérékoré, Macenta, Lola, Gaoual, Faranah et Forécariah)

OR : Plusieurs milliers de tonnes principalement dans le bassin birrimien Guinéen (Siguiri, Mandiana, Kankan, Dinguiraye, Dabola, Kouroussa)

DIAMANT : Plus de 10 millions de carats (Kérouané, Macenta, Kissidougou, Beyla, Forécariah, Téliélé et Kindia)

CALCAIRE : Des centaines de millions de tonnes dans les préfectures de Kindia, Mali et Siguiri.

METAUX DE BASE : Des indices très importants qui sont à l'étape de la recherche géologique et minière. Ils n'ont pas été évalués pour le moment : Faranah, Boké, Téliélé, Dubreka, Kindia, Kérouané, Kissidougou, N'Zérékoré, Yomou et Beyla

URANIUM : Des indices très prometteurs à l'étude dans les préfectures de : Kissidougou, Kérouané, Mandiana, Mali et Beyla.

MATERIAUX DE CONSTRUCTION : Les matériaux de construction se rencontrent un peu partout et les réserves sont inépuisables en sable, latérite, graviers pisolithique, argile, les granites, les granites ornementales

faiblement exploitées.

Depuis 2013, le gouvernement guinéen a mis en œuvre une nouvelle politique minière dont l'objectif vise à

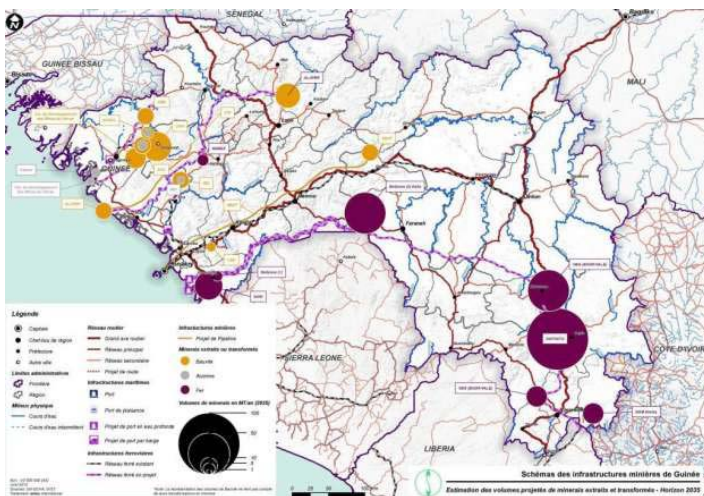
favoriser plus de rentabilité pour les investisseurs, élargir la base des recettes fiscales du pays et promouvoir plus de valeur ajoutée locale, à travers 5 grands axes d'orientation : (1) Intensifier la recherche géologique ; (2) Favoriser la transformation sur place ; (3) Restructurer et consolider les sociétés minières d'économie mixte en difficulté ; (4) Promouvoir les investissements privés ; (5) Poursuivre la réforme de l'environnement juridique, fiscal et institutionnel du secteur.

Les nombreux efforts consacrés au renforcement du cadre réglementaire et de gouvernance du secteur, s'inscrivent dans une stratégie visant à faire des mines la locomotive du développement socioéconomique de la Guinée. Ouvrant ainsi la voie à des opportunités d'investissements majeures dans l'exploitation minière en Guinée.

De nombreuses exploitations sont en cours (CBG, CBK, ANGLO GOLD, SMD, SMB, etc.), plusieurs projets en phases de développement pour la production, la transformation, et l'exportation de minerais de fer (RIO TINTO). D'importantes opportunités dans le domaine des infrastructures en découlent (chemin de fer, routes, aéroports régionales, ports, logements, etc.).

Les avantages concurrentiels

La diversité, la qualité, et la concentration des substances disponibles sur le sol et dans le



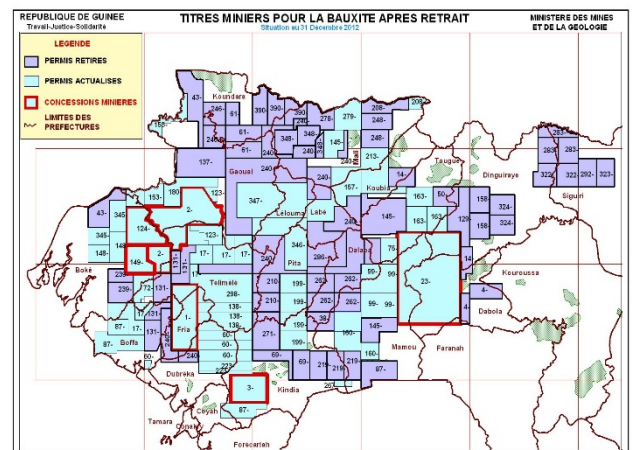
sous-sol guinéen, est d'une particularité remarquable, d'où le qualificatif de scandale géologique souvent attribué au pays. L'existence de plus de 300 km de côtes maritimes sur l'atlantique et d'un potentiel hydro énergétique de 600 MW constitue un atout majeur.

Les opportunités en bref

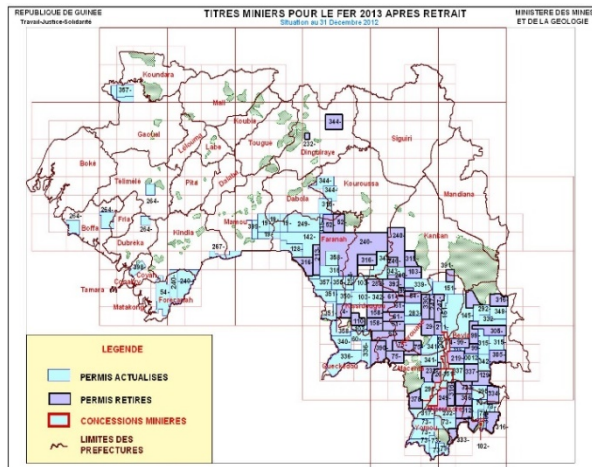
Bauxite et Alumine

Deuxième exportateur dans le monde, la Guinée dispose de 2/3 des réserves mondiales de Bauxite.

La région nord-ouest attire des entreprises leaders du secteur de la bauxite/alumine, mais également des structures de tailles moyennes : Compagnie des Bauxites de Guinée (CBG), Compagnie des Bauxites de Kindia (CBK), Guinea Alumina Corporation,



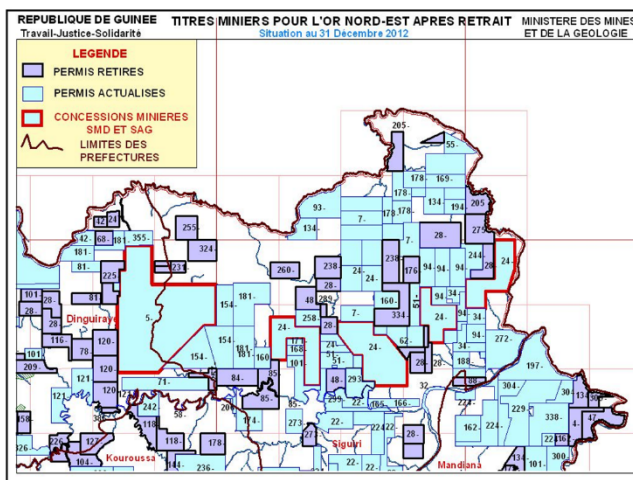
Alcoa/Rio Tinto, China Power Investment, etc. Ces projets sont à différentes phases d'exploitation ou de négociation.



Fer

Dans le Sud-Est de la Guinée, la chaîne de Simandou possède l'un des plus importants gisements de minerai à haute teneur de fer. Simandou est également le plus important projet minier, ferroviaire et portuaire en construction au monde. Le Projet est développé en partenariat avec le Gouvernement de Guinée, Rio Tinto, Chalco et la SFI (Banque Mondiale) : 650 km de

chemin de fer à l'usage des passagers et des services de fret ; Réfections importantes du **réseau routier** ; **Un port en eau profonde** conçu pour accueillir des bateaux de 250 000 à 300 000 tonnes ; **Des infrastructures de télécommunications** le long de la ligne ferroviaire ; **Investissement** direct dans le soutien aux entreprises et l'amélioration des compétences de la main d'œuvre locale.



Or et Diamant

La partie nord-est de la Guinée abrite un important gisement aurifère. Les régions les plus prospectives sont : Siguiri, Dinguiraye, Kouroussa et Mandiana avec la présence de grands acteurs tels que Société Minière de Dinguiraye (SMD - Russe) et AngloGold. Le potentiel global est estimé à plus de 10 000 tonnes d'or.

La Guinée dispose également d'importants gisements de Diamant situés notamment en Haute Guinée et en Guinée Forestière le long des rivières Baoulé, Milo, Diani. D'autres réserves ont été découvertes à l'ouest dans la partie côtière du pays. Les ressources totales sont actuellement estimées entre 25 et 30 millions de carats, et le potentiel reste ouvert.